

31
ANOS
1992-2023

MACHBERT

DIECI

**MANIPULADORES
TELESCÓPICOS**

APOLLO 25.6



25.6



+55 15 99755-9013
+55 15 3225-4466

www.machbert.com.br

DIMENSÕES

Modelo da máquina	APOLLO 25.6
Capacidade máxima	2500 kg (5512 lb)
Altura máxima de elevação nas rodas	5,78 m (19 ft)
Extensão máxima horizontal nas rodas	3,25 m (11 ft)
Ângulo de balanço das forquilhas	129°
Força de tração	7600 daN (17085 lbf)
Força de reboque	4400 daN (9892 lbf)
Inclinação máxima superável	40%
Massa em vazio	4900 kg (10803 lb)
Velocidade máxima	30 km/h (18,6 mph)

BRAÇO

Modelo da máquina	APOLLO 25.6
Elevação	7,8 s
Descida	4,1 s
Saída	6,1 s
Reentrada	3,4 s
Balanço para a frente	3,5 s
Balanço para trás	2,2 s

MOTOR

Modelo da máquina	APOLLO 25.6
Marca	Kubota
Potência nominal	55,4 kW (74 HP)
@rpm	2600 rpm
Funcionamento	4 tempos
Injeção	Mecânica
Número e disposição dos cilindros	4, Verticais em linha
Cilindrada	3331 cm ³ (203 in ³)
Normativa de emissões	Stage IIIA/Tier 3
Sistema de refrigeração	Líquido
Aspiração	Turbocompressor

PONTOS DIFERENCIAIS

Modelo da máquina	APOLLO 25.6
Tipo de eixos	2 direcionadores, com 4 redutores epicicloidais
Tipos de direção	4 rodas/transversal/2 rodas
Eixo dianteiro	Rígido
Eixo traseiro	Oscilante
Travagem de serviço	Com lubrificação no eixo dianteiro
Travagem de estacionamento	De acionamento negativo com comando elétrico

SISTEMA HIDRÁULICO

Modelo da máquina	APOLLO 25.6
Tipo de bomba hidráulica	Bomba com engrenagens para direção hidráulica e movimentos
Capacidade da bomba hidráulica	80 L/min (21,1 gal/min)
Pressão máxima de funcionamento	23,0 MPa (3336 psi)
Comando do distribuidor	Joystick 4in1 proporcional

ABASTECIMENTOS

Modelo da máquina	APOLLO 25.6
Sistema hidráulico (total)	70,0 L (18,49 gal)
Depósito de gasóleo	80,0 L (21,13 gal)

TRANSMISSÃO

Modelo da máquina	APOLLO 25.6
Tipo de transmissão	Hidrostática monomarcha com bomba de carga variável
Motor hidráulico	Hidrostático com variação automática contínua
Inversão	Eletrohidráulica
Inching	Com pedal hidráulico para avanço controlado

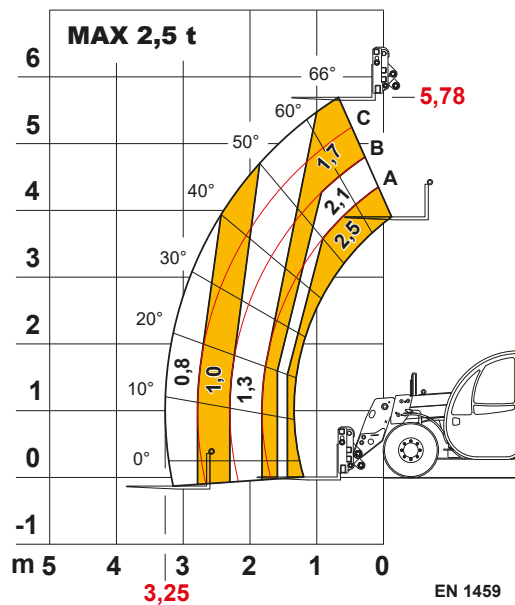
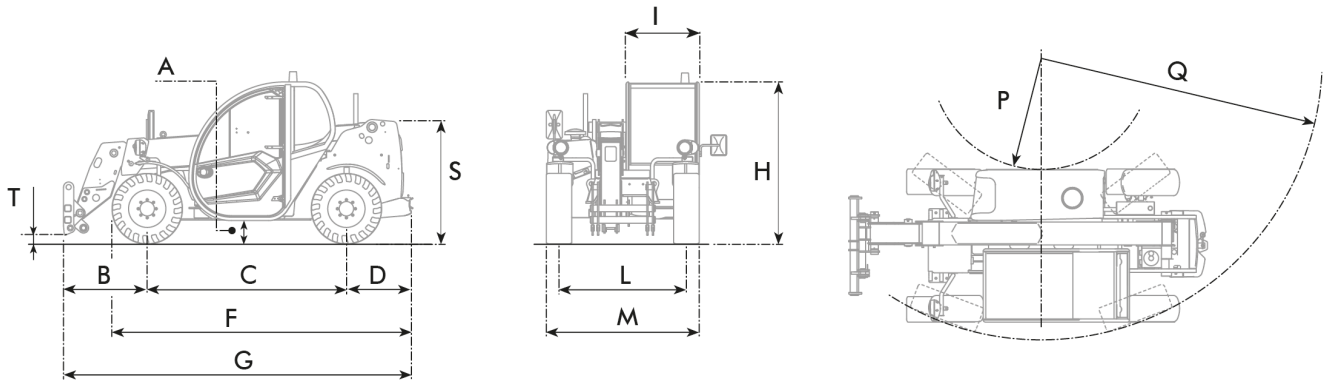
PNEUMÁTICOS

Modelo da máquina	APOLLO 25.6
Pneus padrão	12x16,5"
Pneus opcionais	12x18"



DIMENSÕES

Modelo da máquina	APOLLO 25.6
A	270 mm (10,6 in)
B	985 mm (38,8 in)
C	2350 mm (92,5 in)
D	765 mm (30,1 in)
F	3535 mm (139,2 in)
G	4125 mm (162,4 in)
H	1950 mm (76,8 in)
I	1850 mm (72,8 in)
L	1500 mm (59,1 in)
M	1850 mm (72,8 in)
P	1460 mm (57,5 in)
Q	3555 mm (140 in)
S	1433 mm (56,4 in)
T	200 mm (7,9 in)



Apollo 25.6



+55 15 99755-9013
+55 15 3225-4466



31
ANOS
1992-2023

MACHBERT

DIECI

**MANIPULADORES
TELESCÓPICOS**

ZEUS

37.7 | 37.8 | 38.10 | 33.11



37.7



37.8



38.10



33.11



+55 15 99755-9013
+55 15 3225-4466

www.machbert.com.br

DIMENSÕES				
Modelo da máquina	ZEUS 37.7	ZEUS 37.8	ZEUS 38.10	ZEUS 33.11
Capacidade máxima	3700 kg (8157 lb)	3700 kg (8157 lb)	3800 kg (8378 lb)	3300 kg (7275 lb)
Altura máxima de elevação nas rodas	7,35 m (24 ft)	7,80 m (26 ft)	9,75 m (32 ft)	10,60 m (35 ft)
Extensão máxima horizontal nas rodas	4,00 m (13 ft)	4,45 m (15 ft)	6,45 m (21 ft)	7,35 m (24 ft)
Ângulo de balanço das forquilhas	146°	146°	146°	146°
Força de tração	5700 daN (12814 lbf)	5700 daN (12814 lbf)	5700 daN (12814 lbf)	5700 daN (12814 lbf)
Força de reboque	7300 daN (16411 lbf)	7300 daN (16411 lbf)	7300 daN (16411 lbf)	7300 daN (16411 lbf)
Inclinação máxima superável	40%	40%	40%	40%
Massa em vazio	7600 kg (16755 lb)	7700 kg (16976 lb)	8000 kg (17637 lb)	8200 kg (18078 lb)
Velocidade máxima	30 km/h (18,6 mph)	30 km/h (18,6 mph)	30 km/h (18,6 mph)	40 km/h (24,9 mph)

BRACO				
Modelo da máquina	ZEUS 37.7	ZEUS 37.8	ZEUS 38.10	ZEUS 33.11
Elevação	7,3 s	7,2 s	8,7 s	8,7 s
Descida	3,8 s	3,7 s	5,0 s	5,0 s
Saída	5,2 s	5,5 s	7,6 s	8,6 s
Reentrada	2,9 s	3,1 s	4,6 s	5,2 s
Balanço para a frente	2,7 s	2,7 s	2,7 s	2,7 s
Balanço para trás	1,7 s	1,6 s	1,6 s	1,6 s

MOTOR				
Modelo da máquina	ZEUS 37.7	ZEUS 37.8	ZEUS 38.10	ZEUS 33.11
Marca	FPT	FPT	FPT	FPT
Potência nominal	93 kW (125 HP)	93 kW (125 HP)	93 kW (125 HP)	93 kW (125 HP)
@rpm	2200 rpm	2200 rpm	2200 rpm	2200 rpm
Funcionamento	4 tempos	4 tempos	4 tempos	4 tempos
Injeção	Direto mecânico	Direto mecânico	Direto mecânico	Direto mecânico
Número e disposição dos cilindros	4, Verticais em linha	4, Verticais em linha	4, Verticais em linha	4, Verticais em linha
Cilindrada	4485 cm³ (274 in³)	4485 cm³ (274 in³)	4485 cm³ (274 in³)	4485 cm³ (274 in³)
Consumo	230 g/kWh (378,35 lb/Hp h)	230 g/kWh (378,35 lb/Hp h)	230 g/kWh (378,35 lb/Hp h)	230 g/kWh (378,35 lb/Hp h)
@rpm	2200 rpm	2200 rpm	2200 rpm	2200 rpm
Normativa de emissões	Stage IIIA/Tier 3	Stage IIIA/Tier 3	Stage IIIA/Tier 3	Stage IIIA/Tier 3
Sistema de refrigeração	Líquido	Líquido	Líquido	Líquido
Aspiração	Turbocompressor do refrigerador	Turbocompressor do refrigerador	Turbocompressor do refrigerador	Turbocompressor do refrigerador

PONTOS DIFERENCIAIS				
Modelo da máquina	ZEUS 37.7	ZEUS 37.8	ZEUS 38.10	ZEUS 33.11
Tipo de eixos	2 direcionadores, com 4 redutores epicicloidal	2 direcionadores, com 4 redutores epicicloidal	2 direcionadores, com 4 redutores epicicloidal	2 direcionadores, com 4 redutores epicicloidal
Tipos de direção	4 rodas/transversal/2 rodas	4 rodas/transversal/2 rodas	4 rodas/transversal/2 rodas	4 rodas/transversal/2 rodas
Eixo dianteiro	Rígido	Rígido	Rígido	Rígido
Eixo traseiro	Oscilante	Oscilante	Oscilante	Oscilante
Travagem de serviço	Com lubrificação de óleo no servofreio do eixo dianteiro	Com lubrificação de óleo no servofreio do eixo dianteiro	Com lubrificação de óleo no servofreio do eixo dianteiro	Com lubrificação de óleo no servofreio do eixo dianteiro
Travagem de estacionamento	De acionamento negativo com comando elétrico	De acionamento negativo com comando elétrico	De acionamento negativo com comando elétrico	De acionamento negativo com comando elétrico

SISTEMA HIDRÁULICO				
Modelo da máquina	ZEUS 37.7	ZEUS 37.8	ZEUS 38.10	ZEUS 33.11
Tipo de bomba hidráulica	Bomba com engrenagens para direção hidráulica e movimentos	Bomba com engrenagens para direção hidráulica e movimentos	Bomba com engrenagens para direção hidráulica e movimentos	Bomba com engrenagens para direção hidráulica e movimentos
Capacidade da bomba hidráulica	130 L/min (34,3 gal/min)	130 L/min (34,3 gal/min)	130 L/min (34,3 gal/min)	130 L/min (34,3 gal/min)
Pressão máxima de funcionamento	24,0 MPa (3481 psi)	24,0 MPa (3481 psi)	24,0 MPa (3481 psi)	24,0 MPa (3481 psi)
Comando do distribuidor	Joystick 4in1 proporcional	Joystick 4in1 proporcional	Joystick 4in1 proporcional	Joystick 4in1 proporcional

ABASTECIMENTOS				
Modelo da máquina	ZEUS 37.7	ZEUS 37.8	ZEUS 38.10	ZEUS 33.11
Sistema hidráulico (total)	140,0 L (36,98 gal)	140,0 L (36,98 gal)	140,0 L (36,98 gal)	140,0 L (36,98 gal)
Depósito de gasóleo	100,0 L (26,42 gal)	100,0 L (26,42 gal)	100,0 L (26,42 gal)	100,0 L (26,42 gal)

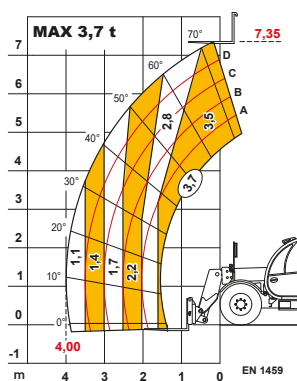
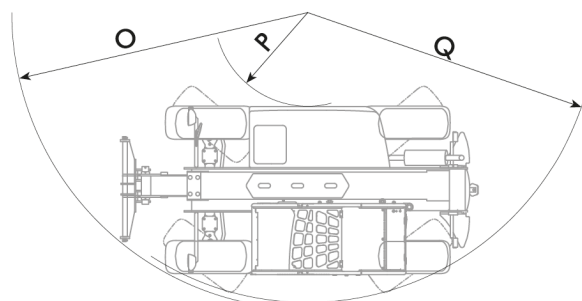
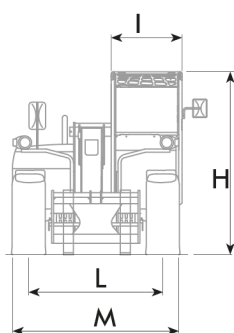
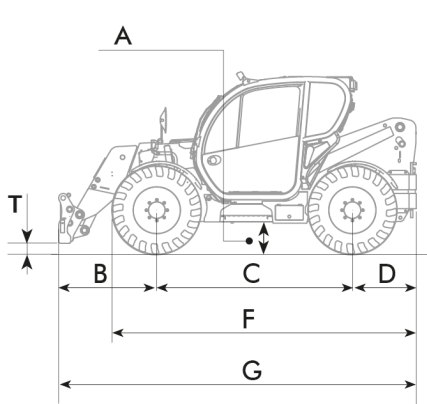
TRANSMISSÃO				
Modelo da máquina	ZEUS 37.7	ZEUS 37.8	ZEUS 38.10	ZEUS 33.11
Tipo de transmissão	Hidrostática com bomba de carga variável	Hidrostática com bomba de carga variável	Hidrostática com bomba de carga variável	Hidrostática com bomba de carga variável
Motor hidráulico	Hidrostático com variação automática contínua	Hidrostático com variação automática contínua	Hidrostático com variação automática contínua	Hidrostático com variação automática contínua
Inversão	Eletrohidráulica	Eletrohidráulica	Eletrohidráulica	Eletrohidráulica
Inching	Com pedal hidráulico para avanço controlado	Com pedal hidráulico para avanço controlado	Com pedal hidráulico para avanço controlado	Com pedal hidráulico para avanço controlado
Caixa de velocidades	A 2 velocidade de comando auxiliar	A 2 velocidade de comando auxiliar	A 2 velocidade de comando auxiliar	A 2 velocidade de comando auxiliar

PNEUMÁTICOS				
Modelo da máquina	ZEUS 37.7	ZEUS 37.8	ZEUS 38.10	ZEUS 33.11
Pneus padrão	400/70x20"	400/70x20"	400/70x20"	400/70x20"
Pneus opcionais	400/70x24"; 18x22,5"	400/70x24"; 18x22,5"	400/70x24"; 18x22,5"	400/70x24"; 18x22,5"

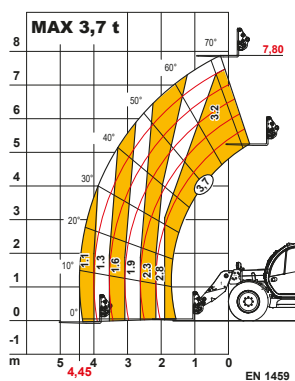


DIMENSÕES

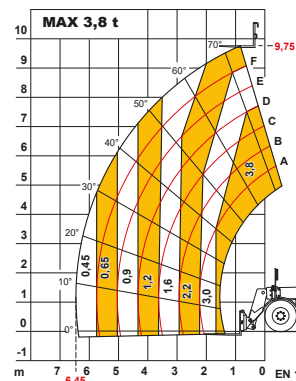
Modelo da máquina	ZEUS 37.7	ZEUS 37.8	ZEUS 38.10	ZEUS 33.11
A	340 mm (13,4 in)	340 mm (13,4 in)	340 mm (13,4 in)	340 mm (13,4 in)
B	1380 mm (54,3 in)	1620 mm (63,8 in)	1380 mm (54,3 in)	1730 mm (68,1 in)
C	2600 mm (102,4 in)	2600 mm (102,4 in)	2600 mm (102,4 in)	2600 mm (102,4 in)
D	970 mm (38,2 in)	970 mm (38,2 in)	970 mm (38,2 in)	970 mm (38,2 in)
F	4060 mm (159,8 in)	4060 mm (159,8 in)	4060 mm (159,8 in)	4060 mm (159,8 in)
G	4950 mm (194,9 in)	4950 mm (194,9 in)	4950 mm (194,9 in)	5300 mm (208,7 in)
H	2310 mm (90,9 in)	2310 mm (90,9 in)	2310 mm (90,9 in)	2310 mm (90,9 in)
I	940 mm (37 in)	940 mm (37 in)	940 mm (37 in)	940 mm (37 in)
L	1780 mm (70,1 in)	1780 mm (70,1 in)	1780 mm (70,1 in)	1780 mm (70,1 in)
M	2290 mm (90,2 in)	2290 mm (90,2 in)	2290 mm (90,2 in)	2290 mm (90,2 in)
O	3700 mm (145,7 in)	4050 mm (159,4 in)	3700 mm (145,7 in)	5150 mm (202,8 in)
P	950 mm (37,4 in)	950 mm (37,4 in)	950 mm (37,4 in)	950 mm (37,4 in)
Q	3450 mm (135,8 in)	3450 mm (135,8 in)	3450 mm (135,8 in)	3450 mm (135,8 in)
T	175 mm (6,9 in)	160 mm (6,3 in)	220 mm (8,7 in)	183 mm (7,2 in)



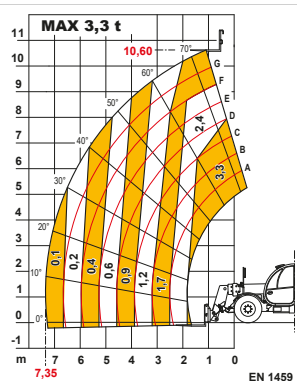
Zeus 37.7



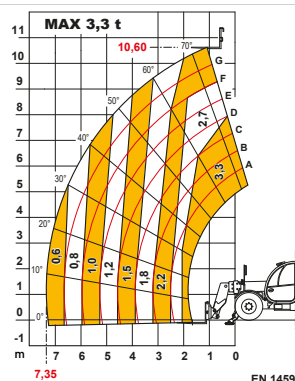
Zeus 37.8



Zeus 38.10



Zeus 33.11



Zeus 33.11



31
ANOS
1992-2023

MACHBERT

DIECI

**MANIPULADORES
TELESCÓPICOS**

SAMSON

45.8 | 75.10



45.8



75.10



+55 15 99755-9013
+55 15 3225-4466

www.machbert.com.br

DIMENSÕES

Modelo da máquina	SAMSON 45.8	SAMSON 75.10
Capacidade máxima dos pés	-	7500 kg (16535 lb)
Capacidade máxima das rodas	4500 kg (9921 lb)	7200 kg (15873 lb)
Altura máxima de elevação nas rodas	7,90 m (26 ft)	9,50 m (31 ft)
Extensão máxima horizontal nas rodas	4,45 m (15 ft)	5,40 m (18 ft)
Ângulo de balanço das forquilhas	134°	134°
Força de tração	5700 daN (12814 lbf)	5700 daN (12814 lbf)
Força de reboque	7300 daN (16411 lbf)	7300 daN (16411 lbf)
Inclinação máxima superável	40%	40%
Massa em vazio	8800 kg (19401 lb)	12100 kg (26676 lb)
Velocidade máxima	30 km/h (18,6 mph)	30 km/h (18,6 mph)

BRAÇO

Modelo da máquina	SAMSON 45.8	SAMSON 75.10
Elevação	13,0 s	15,1 s
Descida	9,8 s	9,9 s
Saída	6,8 s	10,4 s
Reentrada	3,8 s	4,1 s
Balanço para a frente	3,3 s	4,6 s
Balanço para trás	2,3 s	2,0 s

MOTOR

Modelo da máquina	SAMSON 45.8	SAMSON 75.10
Marca	FPT	FPT
Potência nominal	93 kW (125 HP)	93 kW (125 HP)
@rpm	2200 rpm	2200 rpm
Funcionamento	4 tempos	4 tempos
Injeção	Direto mecânico	Direto mecânico
Número e disposição dos cilindros	4, Verticais em linha	4, Verticais em linha
Cilindrada	4485 cm ³ (274 in ³)	4485 cm ³ (274 in ³)
Consumo	230 g/kWh (378,35 lb/HP h)	230 g/kWh (378,35 lb/HP h)
@rpm	2200 rpm	2200 rpm
Normativa de emissões	Stage IIIA/Tier 3	Stage IIIA/Tier 3
Sistema de refrigeração	Líquido	Líquido
Aspiração	Turbocompressor do refrigerador	Turbocompressor do refrigerador

PONTOS DIFERENCIAIS

Modelo da máquina	SAMSON 45.8	SAMSON 75.10
Tipo de eixos	2 direcionadores, com 4 redutores epicicloidais	2 direcionadores, com 4 redutores epicicloidais
Tipos de direção	4 rodas/transversal/2 rodas	4 rodas/transversal/2 rodas
Eixo dianteiro	Rígido (sob solicitação do Nivelante)	Rígido (sob solicitação do Nivelante)
Eixo traseiro	Oscilante	Oscilante
Travagem de serviço	Com lubrificação de óleo com servofreio no eixo traseiro e dianteiro com sistema hidráulico dividido	Com lubrificação de óleo com servofreio no eixo traseiro e dianteiro com sistema hidráulico dividido
Travagem de estacionamento	De acionamento negativo com comando elétrico	De acionamento negativo com comando elétrico

SISTEMA HIDRÁULICO

Modelo da máquina	SAMSON 45.8	SAMSON 75.10
Tipo de bomba hidráulica	Bomba com engrenagens para direção hidráulica e movimentos	Bomba com engrenagens para direção hidráulica e movimentos
Capacidade da bomba hidráulica	130 L/min (34,3 gal/min)	130 L/min (34,3 gal/min)
Pressão máxima de funcionamento	25,0 MPa (3626 psi)	26,0 MPa (3771 psi)
Comando do distribuidor	Joystick 4in1 proporcional	Joystick 4in1 proporcional

ABASTECIMENTOS

Modelo da máquina	SAMSON 45.8	SAMSON 75.10
Sistema hidráulico (total)	155,0 L (40,95 gal)	160,0 L (42,27 gal)
Depósito de gasóleo	105,0 L (27,74 gal)	105,0 L (27,74 gal)

TRANSMISSÃO

Modelo da máquina	SAMSON 45.8	SAMSON 75.10
Tipo de transmissão	Hidrostática com bomba de carga variável	Hidrostática com bomba de carga variável
Motor hidráulico	Hidrostático com variação automática contínua	Hidrostático com variação automática contínua
Inversão	Eletrorhidráulica	Eletrorhidráulica
Inching	Com pedal hidráulico para avanço controlado	Com pedal hidráulico para avanço controlado
Caixa de velocidades	A 2 velocidade de comando auxiliar	A 2 velocidade de comando auxiliar

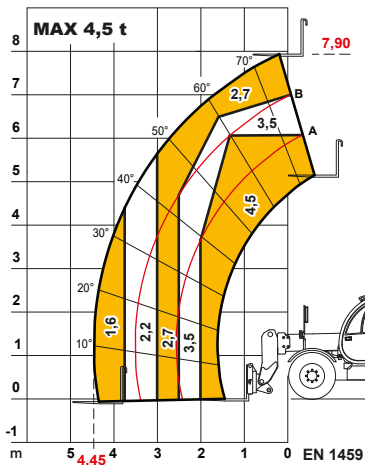
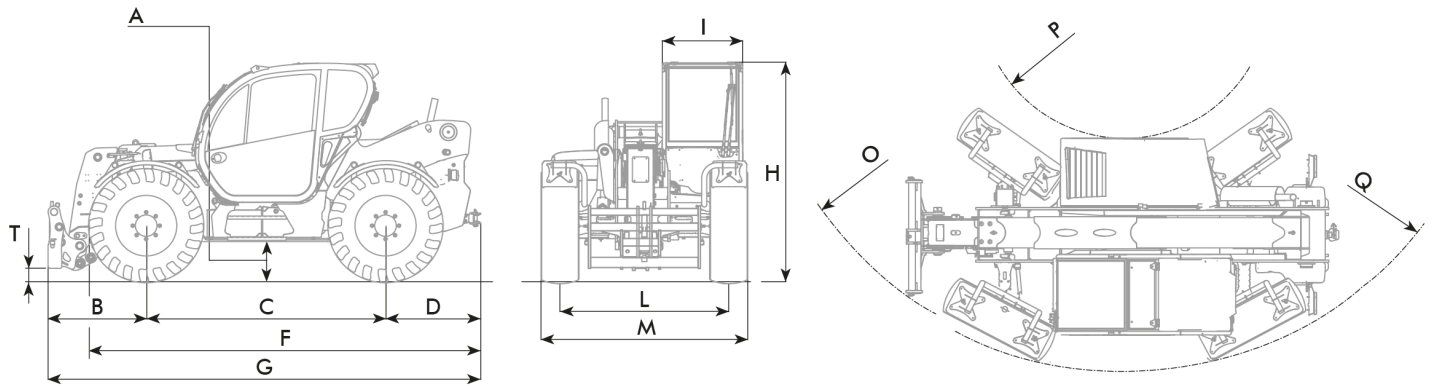
PNEUMÁTICOS

Modelo da máquina	SAMSON 45.8	SAMSON 75.10
Pneus padrão	400/70x20"	18x22,5"
Pneus opcionais	400/70x24"; 18x22,5"	-

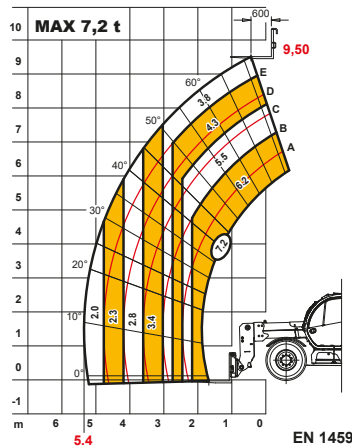


DIMENSÕES

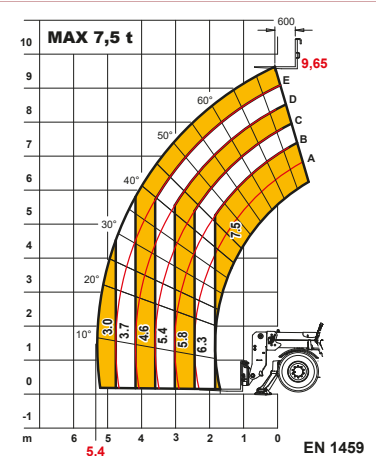
Modelo da máquina	SAMSON 45.8	SAMSON 75.10
A	440 mm (17,3 in)	440 mm (17,3 in)
B	1480 mm (58,3 in)	1480 mm (58,3 in)
C	2600 mm (102,4 in)	2950 mm (116,1 in)
D	860 mm (33,9 in)	1330 mm (52,4 in)
F	4000 mm (157,5 in)	4820 mm (189,8 in)
G	4940 mm (194,5 in)	5910 mm (232,7 in)
H	2460 mm (96,9 in)	2490 mm (98 in)
I	940 mm (37 in)	940 mm (37 in)
L	1910 mm (75,2 in)	1920 mm (75,6 in)
M	2310 mm (90,9 in)	2380 mm (93,7 in)
O	4080 mm (160,6 in)	4730 mm (186,2 in)
P	1260 mm (49,6 in)	1700 mm (66,9 in)
Q	3920 mm (154,3 in)	4400 mm (173,2 in)
T	125 mm (4,9 in)	100 mm (3,9 in)



Samson 45.8



Samson 75.10



Samson 75.10



+55 15 99755-9013
+55 15 3225-4466



31
ANOS
1992-2023

MACHBERT

DIECI

**MANIPULADORES
TELESCÓPICOS**

ICARUS

40.14 | 40.17



40.14



40.17



+55 15 99755-9013
+55 15 3225-4466

www.machbert.com.br

DIMENSÕES		
Modelo da máquina	ICARUS 40.14	ICARUS 40.17
Capacidade máxima	4000 kg (8818 lb)	4000 kg (8818 lb)
Altura máxima de elevação nas rodas	13,20 m (43 ft)	16,70 m (55 ft)
Extensão máxima horizontal nas rodas	9,50 m (31 ft)	11,60 m (38 ft)
Ângulo de balanço das forquilhas	134°	134°
Força de tração	5700 daN (12814 lbf)	5700 daN (12814 lbf)
Força de reboque	7300 daN (16411 lbf)	7300 daN (16411 lbf)
Inclinação máxima superável	40%	40%
Massa em vazio	10900 kg (24030 lb)	12260 kg (27029 lb)
Velocidade máxima (referente a rodas com o diâmetro máximo permitido)	35 km/h (21,7 mph)	35 km/h (21,7 mph)
BRAÇO		
Modelo da máquina	ICARUS 40.14	ICARUS 40.17
Elevação	12,3 s	14,1 s
Descida	8,4 s	10,2 s
Saída	21,4 s	21,4 s
Reentrada	15,6 s	14,1 s
Balanço para a frente	3,3 s	3,3 s
Balanço para trás	2,1 s	2,1 s
MOTOR		
Modelo da máquina	ICARUS 40.14	ICARUS 40.17
Marca	FPT	FPT
Potência nominal	93 kW (125 HP)	93 kW (125 HP)
@rpm	2200 rpm	2200 rpm
Funcionamento	4 tempos	4 tempos
Injeção	Direto mecânico	Direto mecânico
Número e disposição dos cilindros	4, Verticais em linha	4, Verticais em linha
Cilindrada	4485 cm ³ (274 in ³)	4485 cm ³ (274 in ³)
Consumo	230 g/kWh (378,35 lb/Hp h)	230 g/kWh (378,35 lb/Hp h)
@rpm	2200 rpm	2200 rpm
Normativa de emissões	Stage IIIA/Tier 3	Stage IIIA/Tier 3
Sistema de refrigeração	Líquido	Líquido
Aspiração	Turbocompressor do refrigerador	Turbocompressor do refrigerador
PONTOS DIFERENCIAIS		
Modelo da máquina	ICARUS 40.14	ICARUS 40.17
Tipo de eixos	2 direcionadores, com 4 redutores epicicloidais	2 direcionadores, com 4 redutores epicicloidais
Tipos de direção	4 rodas/transversal/2 rodas	4 rodas/transversal/2 rodas
Eixo dianteiro	Rígido (sob solicitação do Nivelante)	Rígido (sob solicitação do Nivelante)
Eixo traseiro	Oscilante	Oscilante
Travagem de serviço	Com lubrificação de óleo com servofreio no eixo traseiro e dianteiro com sistema hidráulico dividido	Com lubrificação de óleo com servofreio no eixo traseiro e dianteiro com sistema hidráulico dividido
Travagem de estacionamento	De acionamento negativo com comando elétrico	De acionamento negativo com comando elétrico
SISTEMA HIDRÁULICO		
Modelo da máquina	ICARUS 40.14	ICARUS 40.17
Tipo de bomba hidráulica	Bomba com engrenagens para direção hidráulica e movimentos	Bomba com engrenagens para direção hidráulica e movimentos
Capacidade da bomba hidráulica	130 L/min (34,3 gal/min)	130 L/min (34,3 gal/min)
Pressão máxima de funcionamento	25,0 MPa (3626 psi)	25,0 MPa (3626 psi)
Comando do distribuidor	Joystick 4in1 proporcional	Joystick 4in1 proporcional
ABASTECIMENTOS		
Modelo da máquina	ICARUS 40.14	ICARUS 40.17
Sistema hidráulico (total)	174,0 L (45,97 gal)	174,0 L (45,97 gal)
Depósito de gasóleo	105,0 L (27,74 gal)	105,0 L (27,74 gal)
TRANSMISSÃO		
Modelo da máquina	ICARUS 40.14	ICARUS 40.17
Tipo de transmissão	Hidrostática com bomba de carga variável	Hidrostática com bomba de carga variável
Motor hidráulico	Hidrostático com variação automática contínua	Hidrostático com variação automática contínua
Inversão	Eletrohidráulica	Eletrohidráulica
Inching	Com pedal hidráulico para avanço controlado	Com pedal hidráulico para avanço controlado
Caixa de velocidades	A 2 velocidade de comando auxiliar	A 2 velocidade de comando auxiliar
PNEUMÁTICOS		
Modelo da máquina	ICARUS 40.14	ICARUS 40.17
Pneus padrão	400/70x20"	400/70x24"
Pneus opcionais	400/70x24"; 18x22,5"	18x22,5"



DIMENSÕES

Modelo da máquina	ICARUS 40.14	ICARUS 40.17
A	390 mm (15,4 in)	390 mm (15,4 in)
B	1900 mm (74,8 in)	1970 mm (77,6 in)
C	2950 mm (116,1 in)	2950 mm (116,1 in)
D	1355 mm (53,3 in)	1355 mm (53,3 in)
F	4850 mm (190,9 in)	4900 mm (192,9 in)
G	6200 mm (244,1 in)	6275 mm (247 in)
H	2500 mm (98,4 in)	2550 mm (100,4 in)
I	940 mm (37 in)	940 mm (37 in)
L	1950 mm (76,8 in)	1950 mm (76,8 in)
M	2360 mm (92,9 in)	2360 mm (92,9 in)
N	3270 mm (128,7 in)	3270 mm (128,7 in)
O	4900 mm (192,9 in)	4900 mm (192,9 in)
P	1700 mm (66,9 in)	1700 mm (66,9 in)
Q	4400 mm (173,2 in)	4400 mm (173,2 in)
S	1810 mm (71,3 in)	1837 mm (72,3 in)
T	106 mm (4,2 in)	163 mm (6,4 in)

